

TEMPS FORTS 2026

ÉDITO

L'année 2026 s'annonce comme une étape majeure dans l'histoire des Manufactures nationales. Entre héritage et innovation, nos maisons continuent d'incarner la vitalité des savoir-faire d'excellence français tout en affirmant leur rôle moteur dans la création contemporaine.

Cette nouvelle saison sera marquée par une programmation ambitieuse, célébrant la richesse des métiers d'art et la créativité des artistes, designers et artisans. À Limoges, l'exposition *Les Énergies de la terre* au Musée national Adrien Dubouché explore les forces telluriques et poétiques qui animent la céramique contemporaine. À Paris, le Mobilier national dévoilera sous la nef du Grand Palais *Le Trésor retrouvé du Roi Soleil*, une présentation historique des tapis monumentaux de la Grande Galerie du Louvre. Le Mobilier national accueillera également l'exposition *Sèvres, une passion Rothschild - De Paris à la Villa Ephrussi*, qui mettra à l'honneur les exceptionnelles collections de porcelaine de Sèvres réunies par la famille Rothschild et invitera à redécouvrir le fameux « goût Rothschild ».

Le soutien de la jeune création demeure au cœur de notre action : comme chaque année, la Cérémonie d'entrée dans les collections nationales honorera les lauréats de la campagne d'acquisition 2025, tandis que la Galerie de Sèvres à Paris mettra en lumière le talent prometteur de Lou Lolita Arnon, résidente d'un programme de collaboration entre la Manufacture nationale de Sèvres et l'Ensad de Limoges.

Le programme PAVILLON revient pour une seconde édition, confiée au designer Jean-Baptiste Fastrez, qui avait déjà collaboré avec la Manufacture de Sèvres en 2011. Son regard audacieux et son approche singulière renouvellent aujourd'hui la figure de l'ensemblier décorateur.

À l'international, l'année 2026 marquera deux anniversaires majeurs : les 250 ans des relations diplomatiques entre la France et les États-Unis, et les 200 ans d'amitié entre la France et le Mexique. À cette occasion, les Manufactures nationales renforceront leur présence outre-Atlantique, en

renouvelant notamment leur soutien au programme OUI Design! à New York, véritable passerelle entre créateurs français et scène américaine. Ces célébrations seront aussi l'occasion d'intensifier les échanges artistiques et culturels avec le Mexique à travers l'exposition *Historias Entretejidas* à Mexico.

Des expositions aux résidences, des ateliers aux galeries, les Manufactures nationales affirment plus que jamais leur rôle central dans la mise en œuvre de la stratégie nationale en faveur des métiers d'art, tout en s'ouvrant aux échanges internationaux et en célébrant notre patrimoine historique exceptionnel.

Nous espérons vous retrouver nombreux pour partager avec nous ces temps forts qui rythmeront notre année.

Hervé Lemoine,
Président des Manufactures nationales,
Sèvres & Mobilier national

LES GRANDS RENDEZ-VOUS 2026

DU 12 DÉCEMBRE 2025
AU 25 MAI 2026

Exposition **Les Énergies
de la terre** au Musée
national Adrien
Dubouché à Limoges

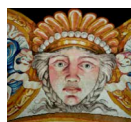
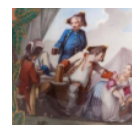
DU 1^{ER} AU 8 FÉVRIER
2026

Exposition **Le Trésor
retrouvé du Roi Soleil** au
Grand Palais

DU 17 AVRIL AU 26
JUILLET 2026

Exposition **Sèvres, une
passion Rothschild - De
Paris à la Villa Ephrussi**
présentée au Mobilier
national

GRAND PALAIS



27 JANVIER 2026

Traditionnelle cérémonie
d'entrée dans les
collections nationales
pour les lauréats de la
**campagne d'acquisition
2025**

DU 18 FÉVRIER AU 30 AVRIL 2026

La Galerie de Sèvres à Paris
présente les travaux de Lou
Lolita Arnon, résidente du
programme de collaboration
entre la manufacture nationale
de Sèvres et l'EnsAD de
Limoges

CAMPAGNE D'ACQUISITION

OCTOBRE 2026

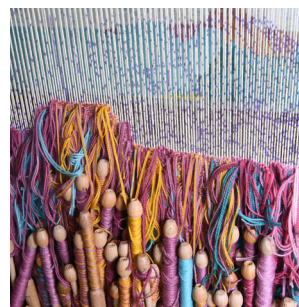
Exposition **Made in situ - Terrains sensibles**
par Noé Duchaufour
Lawrence présentée au
Mobilier national

200 ANS

FIN 2026

Exposition **Historias Entretejidas** pour célébrer
les 200 ans d'amitié entre
la France et le Mexique à
Mexico

MADE IN SITU



MAI 2026

Les Manufactures
nationales prennent part
au programme **OUI Design!**
à New York pour célébrer
250 ans d'amitié franco-
américaine

PAVILLON

AUTOMNE 2026

Pour la seconde
édition du **programme**
PAVILLON, le designer
Jean-Baptiste Fastrez
est mis à l'honneur

250 ANS

Sommaire

01 Édito

03 Les grands rendez-vous 2025

07 Les expositions

100 ans d'excellence de la création
Les énergies de la terre
Le Trésor retrouvé du Roi Soleil
Exposition pour les 50 ans des
Ateliers conservatoires et de créations
nationaux de dentelle du Puy-en-Velay
et d'Alençon
Sèvres, une passion Rothschild - De
Paris à la Villa Ephrussi
Made in Situ - Terrains sensibles

11 Faire vivre les collections

12 «Brongniart 2030» : La mue du Musée national de céramique à Sèvres

15 Encourager la création contemporaine

Cérémonie d'entrée dans les collections
PROTOTYPE
Affleurement / Low Relief Lou Lolita
Arnon
Art Paris 2026
Paris Design Week - Prix Mobilier
national - Jeune Création
Design Miami Paris 2026
Programme PAVILLON
Cuisson exceptionnelle dans le grand
four à bois à la manufacture nationale
de Sèvres

21 Promouvoir les métiers d'art

Journées européennes des métiers
d'art
Journées européennes du patrimoine
Centre de formation des apprentis (CFA)

25 Faire rayonner nos collections à l'international

Salon du Meuble de Milan
OuiDesign!, New-York
3DAYSOFDDESIGN, Copenhague
Design week Mexico
Salon Révélation, Shanghai
Historias Entretejidas, Mexico

29 Informations pratiques

LES EXPOSITIONS

100 ans d'excellence de la création

*Jusqu'au 31 janvier 2026
Galerie de Sèvres, Paris*

L'exposition 100 ans d'excellence de la création met en lumière le dialogue entre les chefs-d'œuvre de l'Art Déco et des créations contemporaines qui s'en inspirent. Formes de Ruhlmann, vase d'Henry Rapin et sculptures des frères Martel témoignent de l'élégance des années 1920-1930. En écho, des œuvres d'Ettore Sottsass et d'Annette Messenger réinterprètent avec audace l'héritage de ce mouvement. Une célébration vivante d'un siècle de création.



Annette Messenger - Vase Ruhlmann N°2, 2021
© Gérard Jonca

Les Énergies de la terre

*Jusqu'au 25 mai 2026
Musée national Adrien Dubouché, Limoges*

Du 12 décembre 2025 au 25 mai 2026, le Musée national Adrien Dubouché présente à Limoges sa nouvelle exposition : *Les Énergies de la terre*.

Naturelle ou transformée, stockée ou en mouvement, spectaculaire ou invisible, l'énergie est partout. Indissociable de l'activité artistique en général, elle nourrit toutes les étapes de la création d'une céramique.

À travers les trois espaces de cette exposition, le visiteur plongera tour à tour au centre de la Terre, pour côtoyer la richesse et la puissance de son sous-sol ; au cœur d'un récit héroïque mettant à l'honneur les gestes et les techniques qui accompagnent l'humanité depuis la maîtrise du feu ; et au centre d'un théâtre où les objets et les œuvres d'art se chargent d'énergies affectives, esthétiques, spirituelles, voire occultes.



L'Accord Fragile - Zhuo Qi
© Zhuo Qi

Le Trésor retrouvé du Roi Soleil

1^{er} - 8 février 2026

Grand Palais

Du 1^{er} au 8 février 2026, le Grand Palais accueillera un événement sans précédent : pour la première fois, les tapis monumentaux de la Grande Galerie du Louvre, commandés par Louis XIV, seront réunis et exposés.

Entre 1668 et 1688, 92 tapis monumentaux furent tissés pour parer de faste le sol de la Grande Galerie, ce corridor grandiose de 442 mètres reliant le Louvre aux Tuileries. Ensemble, ils représentent l'un des plus grands chefs-d'œuvre textiles du XVII^e siècle. Présentée sous la nef du Grand Palais, une trentaine de tapis de cet ensemble exceptionnel, jamais présenté dans une telle ampleur, retrouvera toute la splendeur et la démesure imaginées pour le Roi-Soleil.

Pour accompagner cette redécouverte, un programme pédagogique ambitieux sera proposé au grand public tout au long de l'exposition : ateliers ludiques pour enfants et familles, visites scolaires adaptées à chaque niveau et livret-jeux interactif permettront à tous les publics de plonger au cœur de ce patrimoine unique.



Photo © Isabelle Bideau

Exposition pour les 50 ans des Ateliers conservatoires et de créations nationaux de dentelle du Puy-en-Velay et d'Alençon

3 mars - 31 mai 2026

Musée des Beaux-arts et de la Dentelle, Alençon

6 juin 2026 - 5 janvier 2027

Musée Crozatier, Puy-en-Velay

En 2026, les Manufactures nationales - Sèvres et le Mobilier national célébreront les 50 ans des Ateliers conservatoires et de créations nationales de dentelle du Puy-en-Velay et d'Alençon, deux lieux emblématiques où se perpétuent et se réinventent les savoir-faire d'exception de la dentelle française. Ces ateliers incarnent la transmission vivante d'un patrimoine rare : la dentelle au Point d'Alençon (inscrite au patrimoine culturel immatériel de l'humanité par l'UNESCO) et la dentelle aux fuseaux du Puy-en-Velay.

À cette occasion, deux grandes expositions viendront célébrer un demi-siècle de création, d'expérimentation et de dialogue entre tradition et innovation. Tout d'abord du 3 mars au 31 mai 2026, le Musée des Beaux-Arts et de la Dentelle célèbre à Alençon présente 50 ans de création dentellière contemporaine réalisée à l'atelier conservatoire et de création de dentelle au point d'Alençon. L'exposition invite à découvrir la richesse de cet art délicat qui incarne l'excellence d'un savoir-faire inscrit au patrimoine immatériel et culturel de l'Humanité. Puis du 6 juin 2026 au 5 janvier 2027, à l'occasion des 50 ans de l'atelier conservatoire et de création de la dentelle aux fuseaux du Puy-en-Velay, le Musée Crozatier célèbre un demi-siècle de savoir-faire et de créations dentellières dans des espaces mis en scène par les collections de meubles et objets du Mobilier national.

Sèvres, une passion Rothschild - De Paris à la Villa Ephrussi

17 avril - 26 juillet 2026

Mobilier national

L'exposition *Sèvres, une passion Rothschild - De Paris à la Villa Ephrussi* sera présentée du 15 avril au 26 juillet 2026 au Mobilier national. Elle dévoilera les exceptionnelles collections de porcelaine de Sèvres du XVIII^e siècle, rassemblées par les membres de la famille Rothschild au cours de l'histoire.

L'exposition entend réexaminer et redéfinir le fameux « goût Rothschild », sous l'angle de la porcelaine de Sèvres et de son intégration dans le décor et la décoration des demeures familiales. Une place de choix sera accordée à la figure de Béatrice Ephrussi, fille du baron Alphonse de Rothschild, qui légua en 1934 à l'Académie des beaux-arts sa villa de Saint-Jean-Cap-Ferrat, ainsi que ses collections. Celles-ci dialogueront avec celles du musée national de Céramique mais aussi avec de très nombreux prêts de musées nationaux et internationaux et de collections privées. L'exposition présentera également une série de pièces spécialement produites par Edmund de Waal, conçues en écho à cet héritage.



Détail du vase «urne antique», Manufacture de Vincennes, Académie des beaux-arts/Saint-Jean-Cap-Ferrat
© Villa Ephrussi de Rothschild

Made in Situ - Terrains sensibles

Octobre 2026

Mobilier national

En octobre 2026, le Mobilier national présentera une nouvelle exposition : *Made in Situ*, créée par Noé Duchaufour-Lawrance.

En s'installant au Portugal il y a 7 ans, l'artiste s'est offert une véritable résidence de création au cœur d'un environnement naturel d'une grande richesse. De cette immersion est né *Made In Situ*, un projet-manifeste qui exprime sa vision d'un design conscient : respectueux de la nature, ancré dans un territoire, et nourri par le dialogue avec les matériaux locaux, les savoir-faire vernaculaires et les artisans qui les perpétuent.

À la croisée du design d'espace, du design d'objets et des arts plastiques, chaque chapitre de *Made In Situ* explore une matière, une histoire, une émotion. Noé Duchaufour-Lawrance élabore ainsi sept scénarios sensibles où usage, forme et esthétique se répondent.

FAIRE VIVRE LES COLLECTIONS

Nuit de la lecture

Samedi 24 janvier 2026

Mobilier national

Samedi 24 et dimanche 25 janvier 2026

Musée national Adrien Dubouché - Limoges

Journées des Arts et de la Culture dans l'Enseignement Supérieur

Mardi 31 mars 2026

Musée national Adrien Dubouché - Limoges

Nuit européenne des musées

Samedi 23 mai 2026

Mobilier national

Musée national Adrien Dubouché - Limoges

Manufacture nationale de Sèvres

Rendez-vous aux jardins

Samedi 6 juin et dimanche 7 juin 2026

Musée national de la Céramique - Sèvres

Musée national Adrien Dubouché - Limoges



«BRONGNIART 2030» : LA MUE DU MUSÉE NATIONAL DE CÉRAMIQUE À SÈVRES

Les Manufactures nationales – Sèvres & Mobilier national annoncent la fermeture du Musée national de Céramique – Sèvres au 1er janvier 2026 pour le lancement du programme « Brongniart 2030 » et de son chantier des collections qui comptent aujourd'hui près de 60 000 oeuvres.

Le programme profite des travaux menés par le département des Hauts-de-Seine pour embellir les abords du Musée et en améliorer l'accessibilité. S'inscrivant dans la dynamique de la « Vallée de la Culture », le projet « Brongniart 2030 » souhaite faire du Musée un lieu intégré au territoire, contribuant au rayonnement culturel de Sèvres et de sa région.

Pendant la fermeture du Musée, la Manufacture est ouverte, l'activité culturelle se réinvente. La Manufacture de Sèvres restera accessible sur réservation et proposera des visites adaptées, enrichies de démonstrations de gestes et de savoir-faire qui constituent l'ADN du lieu.

Des actions de médiation seront également déployées dans le cadre du programme « La Passion du Geste », qui poursuivra son engagement auprès des publics scolaires, des structures socio-éducatives et des personnes éloignées de la culture. Parallèlement, le site continuera d'ouvrir ses portes à l'occasion des grands événements nationaux affirmant son dynamisme et son ancrage dans le nouvel essor culturel de la « Vallée de la Culture ». Les collections, quant à elles, continueront de voyager grâce aux prêts, dépôts et expositions itinérantes, contribuant ainsi au rayonnement national et international de l'établissement. Enfin, des dispositifs innovants, tels que la « valise sensorielle », offriront une découverte « hors les murs » du Musée et de la Manufacture, maintenant ainsi un lien vivant entre les publics et l'univers de Sèvres pendant toute la durée des travaux.

Cette fermeture sera également mise à profit pour préparer le chantier de rénovation du Musée qui est programmé de façon indicative en 2029 à l'issue d'une phase de finalisation des études préalables et d'élaboration de son plan de financement. La restauration de ce monument historique améliorerait considérablement les conditions de conservation et de présentation des collections de la manufacture, assurerait leur meilleure mise en valeur pour le public au sein d'un nouveau parcours associant patrimoine et création contemporaine. Il permettrait à terme au Musée national de la céramique-Manufacture de Sèvres de devenir la référence internationale en matière de céramique.

Ce projet s'intégrerait enfin pleinement dans celui de la « Vallée de la culture » dans lequel la Manufacture nationale de Sèvres, le département des Hauts-de-Seine et les collectivités locales sont parties prenantes.

Créées au 1er janvier 2025 et présidées par Monsieur Hervé Lemoine, les Manufactures nationales amplifient la politique nationale en faveur des arts décoratifs et des métiers d'art. En réunissant manufactures, ateliers et collections, elles favorisent la pratique, l'enseignement et la transmission des savoir-faire d'excellence, contribuant à leur pérennisation et à leur valorisation.

DATES ET CHIFFRES CLÉS

- 1740 : création de la Manufacture de Vincennes
- 1756 : déménagement à Sèvres
- 1824 : création du Musée par Alexandre Brongniart
- 1876 : installation du Musée et de la Manufacture sur le site actuel
- 2026 : 150e anniversaire de l'implantation sur le site
- 60 000 oeuvres conservées au Musée
- 300 000 oeuvres de la Manufacture dont 260 000 déposées en France et dans le monde
- 750 mètres linéaires d'archives
- 25 000 photographies
- 40 000 dessins et pièces graphiques
- 800 peintures, dont 400 en dépôt en France
- 25 000 modèles en plâtre
- 30 000 ouvrages



ENCOURAGER
LA CRÉATION

Cérémonie d'entrée dans les collections nationales 2026

27 janvier 2026

En 2026, ce sont cinquante-quatre pièces de mobilier (assises, luminaires, bureaux...), réalisées par quarante-et-un designers qui rejoignent les collections du Mobilier national. La richesse des propositions, la diversité et l'originalité des œuvres sélectionnées, témoignent de la vitalité de la création française et constituent le patrimoine de demain. Les vitrines dans lesquelles ces pièces sont appelées à rayonner sont aussi une opportunité majeure pour les designers et les galeries de valoriser leur travail.

Le Mobilier national maintient son soutien en 2026 à l'attention des designers et talents émergents, avec une nouvelle campagne d'acquisition qui sera lancée le 1^{er} février 2026.



Photo © Mobilier national, Tibault Chapotot

PROTOTYPE

du 5 au 6 février 2026

Les Manufactures nationales – Sèvres & Mobilier national participeront au salon-exposition PROTOTYPE, organisé par la French Craft Guild à l'Hôtel de l'Industrie. Partenaires de cet événement inédit, elles y présenteront les projets récents de la Manufacture de Sèvres, de l'Atelier de recherche et de création ainsi que du Laboratoire des pratiques durables, illustrant le rôle central du prototype au croisement de l'artisanat d'excellence, du design, de l'ingénierie et de l'innovation.

Affleurement / Low Relief

Lou Lolita Arnon

du 18 février au 30 avril 2026

Galerie de Sèvres, Paris

Jeune artiste diplômée de l'ENSAD Limoges, Lou Lolita Arnon est en résidence à Sèvres depuis 2025. Elle présente en février 2026 deux séries d'œuvres où les savoir-faire d'exception de la Manufacture dialoguent avec son univers.

Sculptrice spécialisée dans la céramique, l'artiste explore le lien entre l'humain et le vivant à travers des formes organiques inspirées de paysages imaginaires. Sa série des *Vases Exundare* propose une réinterprétation radicale des formes classiques de vases de Sèvres réalisés grâce à la technique du coulage. En y ajoutant des effets de matière qui évoquent les concrétions calcaires des grottes, l'artiste opère un « ensauvagement » des formes emblématiques du répertoire de la Manufacture.

Art Paris 2026

du 9 au 12 avril 2026

En 2026, les Manufactures nationales – Sèvres & Mobilier national seront à l'honneur au salon Art Paris, l'un des événements incontournables de la scène artistique contemporaine. Cette présence incarne la volonté de l'institution d'affirmer son rôle de passerelle entre patrimoine et innovation, en dévoilant ses dernières créations, fruit de collaborations avec des artistes et designers contemporains. À cette occasion, un ensemble de pièces de Sèvres, dont des productions inédites encore jamais présentées au public, sera dévoilé, notamment celles des artistes Ivan Argote et Françoise Petrovitch, réalisées au sein de la manufacture nationale de Sèvres.

Paris Design Week

Prix Mobilier national - Jeune Création

Septembre 2026

La Paris Design Week est organisée par la SAFI, organisme en charge de la gestion de Maison&Objet. Le prix Mobilier national - Jeune Création est organisé en collaboration avec le Campus des Métiers d'art et du design. Pour la 6^e édition du Prix Jeune Création - Mobilier national, le thème sera Référence / Irrévérence, une invitation à puiser dans le patrimoine des Manufactures nationales pour imaginer les formes, usages et récits du design de demain. Le lancement de la Paris Design Week aura lieu au sein de l'enclos des Gobelins. Seront présentés les projets présélectionnés et lauréats du Prix Jeune Création.

La manufacture nationale de Sèvres prendra également part à la Paris Design Week, à la Galerie de Sèvres, à Paris.

Design Miami Paris 2026

du 20 au 25 octobre 2026

La manufacture nationale de Sèvres sera de nouveau présente au salon Design Miami Paris. Elle réaffirme son engagement en faveur de la création contemporaine, au croisement du patrimoine et de l'innovation. Forte de plus de deux siècles de savoir-faire, elle y présentera une sélection de pièces emblématiques et de créations récentes issues de collaborations inédites avec des artistes et designers contemporains.

Programme PAVILLON

Carte blanche à Jean-Baptiste Fastrez

Automne 2026

Mobilier national

Pour cette deuxième édition du programme PAVILLON, dédié à la redécouverte et au développement de la figure de l'ensemblier décorateur, le Mobilier national invite Jean-Baptiste Fastrez, designer reconnu pour son approche expérimentale et sensible de l'espace.

Lauréat de Design Parade 2011, il a également été invité à la manufacture nationale de Sèvres, où il a imaginé une famille de sept culbutos en porcelaine de Sèvres intitulée Gris-gris. Son travail se distingue par une capacité à recomposer la perception des lieux à travers des créations qui conjuguent techniques artisanales et procédés industriels, savoir-faire traditionnel et innovation contemporaine. Sa signature, à la fois singulière et audacieuse, explore les frontières entre art, design et décoration.

Il est entouré pour ce projet d'artisans d'exception et d'entreprises réputées pour l'excellence et la qualité de leurs réalisations.

Cuisson exceptionnelle dans le grand four à bois

Automne 2026

Manufacture nationale de Sèvres

Tous les cinq ans, l'allumage du plus grand des six fours à bois historiques de la Manufacture de Sèvres, dédié à une cuisson traditionnelle de grand feu, donne lieu à un événement d'exception. Cette cuisson spectaculaire constitue un moment privilégié de conservation, de transmission et de valorisation des techniques liées aux arts du feu, perpétuant une pratique héritée des origines mêmes de Sèvres.

Ce rendez-vous rare réunit artisans, artistes et public autour d'un savoir-faire ancestral, inscrit au cœur de l'histoire et de l'identité de la Manufacture.

TOUTE L'ANNÉE

Les Tables des porcelainiers

Musée national Adrien Dubouché, Limoges

Installé au cœur d'un foyer industriel et artistique unique au monde depuis sa création, le Musée national Adrien Dubouché s'attache quotidiennement à refléter le dynamisme et les innovations du monde céramique.

En témoignent les «Tables des porcelainiers», cet espace d'exposition temporaire spécialement dédié à accueillir la création actuelle en porcelaine de Limoges. Tous les trois mois, un artiste ou un fabricant local est invité à présenter au public ses dernières pièces.

En 2026, les «Tables des porcelainiers» accueilleront notamment les travaux de la Maison Bernardaud, Mellie Branchereau, Non Sans Raison et Ingrid Montier.



PROMOUVOIR LES MÉTIERS D'ART

Journées européennes des métiers d'art

du 7 au 12 avril 2026

Au sein de la Fondation Fiminco, le public sera invité pour la 5^e édition d'«Entrez en matières», à découvrir les gestes professionnels exécutés par les maîtres d'art de grandes maisons et par les formateurs et les talents de demain inscrits dans les diplômes métiers d'art des établissements d'excellence du Campus Mode, Métiers d'Art, Design, en partenariat avec le Comité Colbert et Atelier d'art de France.

Les journées européennes des métiers d'art seront également célébrées à la manufacture nationale de Sèvres avec un week-end de démonstrations, de rencontres et d'échanges avec les artisans d'art.

Au Musée national Adrien Dubouché à Limoges, ces journées seront l'occasion de bousculer la visite du musée et de son exposition temporaire *Les Énergies de la terre* avec un spectacle de théâtre d'improvisation mettant en lumière l'importance des synergies culturelles.

Journées européennes du patrimoine

19 - 20 septembre 2026

Dans le cadre des Journées européennes du patrimoine, le Mobilier national, la manufacture nationale de Sèvres et le Musée national Adrien Dubouché à Limoges ainsi que les ateliers en région ouvrent une nouvelle fois leurs portes au grand public et proposent des visites exclusives des ateliers de restauration et de création habituellement fermés au public. Une occasion unique dans l'année pour découvrir les richesses de l'établissement public et échanger avec ses artisans et ses personnels scientifiques.

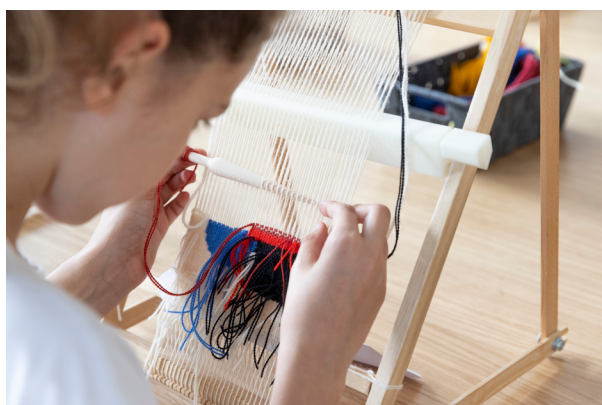


Photo © Mobilier national, DR

UN CFA POUR LES MÉTIERS ORPHELINS DE FORMATION

La protection et la transmission des savoir-faire sont au cœur de l'action des Manufactures nationales - Sèvres & Mobilier national. Avec plus de 330 techniciens d'art, répartis sur dix sites et représentant plus de cinquante métiers, elles constituent l'un des plus importants pôles publics français de métiers d'art. Cette mission franchit une nouvelle étape avec l'ouverture d'un Centre de Formation des Apprentis (CFA) dédié à la formation initiale dans ces métiers d'excellence.

Dès 2026, les premières formations consacrées aux métiers orphelins ouvriront, dans les domaines du textile et du bois. Elles concerneront notamment la teinture, le tuft, la production textile semi-artisanale ou encore la parqueterie, avant de s'élargir, à partir de 2027 et 2028, aux métiers du métal et de la pierre. Chaque formation sera pensée en lien avec les territoires historiques des savoir-faire, grâce à des partenariats avec des structures de formation locales disposant des équipements techniques nécessaires. Ce maillage territorial favorisera l'ancrage des apprentis au plus près des besoins des entreprises et renforcera la vitalité des filières.



FAIRE RAYONNER
NOS COLLECTIONS
À L'INTERNATIONAL

Salon du Meuble de Milan

du 21 au 26 avril 2026 - Milan, Italie

Le Mobilier national participera de nouveau au Salon international du Meuble de Milan, mettant en lumière les savoir-faire français d'exception à travers une présence subtile mais stratégique.

OuiDesign!

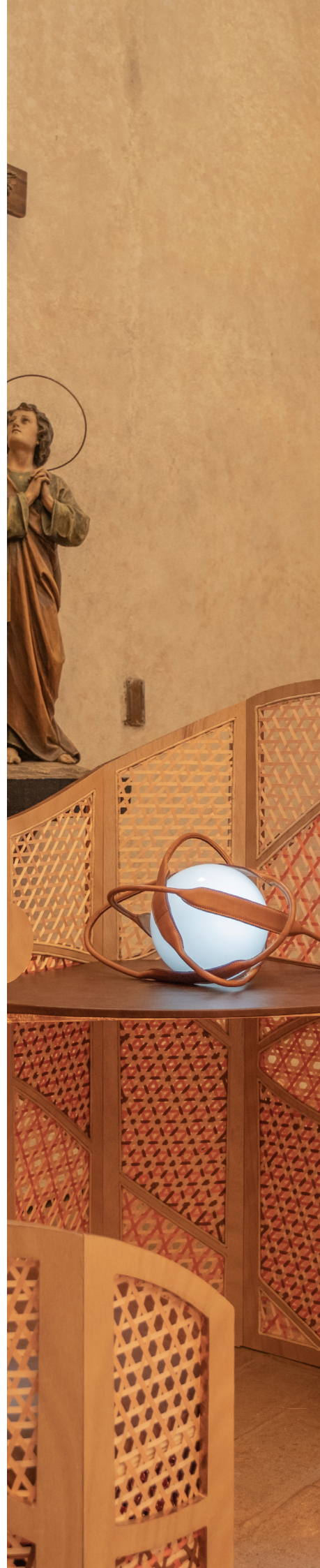
Mai 2026 - New York, États-Unis

La Villa Albertine, établissement culturel du ministère de l'Europe et des Affaires étrangères, et les Manufactures nationales - Sèvres & Mobilier national, établissement culturel du ministère de la Culture, ont lancé en 2024 un nouveau programme à destination des artisans d'art, pour une immersion professionnelle à New York, dans le cadre de Oui Design!, à l'occasion de NYCxDesign Week.

3DAYSOFDDESIGN

du 10 au 12 juin 2026 - Copenhague, Danemark

L'établissement public participera aux 3DaysofDesign à Copenhague et exposera des pièces au sein de l'Ambassade de France au Danemark.



Design week Mexico

Octobre 2026 - Mexico, Mexique

Le Mobilier national sera de nouveau présent à la Design Week de Mexico, afin de représenter les savoir-faire français à l'international.

Salon Révélations

Novembre 2026 - Shanghai, Chine

En 2026, le prestigieux Salon Révélations sera de nouveau présenté en Chine, offrant l'occasion de rassembler et de célébrer les cultures, tout en permettant aux artisans internationaux d'accéder à de nouveaux marchés. Les Manufactures nationales y dévoileront leurs dernières créations, mettant en valeur les savoir-faire pluriséculaires qui font leur richesse.

Historias Entretejidas

Fin 2026 - Mexico, Mexique

Dans le cadre du bicentenaire des relations diplomatiques entre le Mexique et la France, qui sera célébré en 2026, cette exposition est un exemple des dialogues culturels fructueux qui ont eu lieu entre les deux pays. L'exposition se tiendra au cœur de Mexico, dans un lieu emblématique, le Palacio de Cultura Citibanamex – Palacio de Iturbide, grâce au partenariat du Fomento Cultural Banamex et en lien avec l'IFAL. Conçue par Ana Elena Mallet, curatrice de renom sélectionnée dans le programme Focus de l'Institut français et commissaire invitée au MoMA de New York, cette exposition marquera un temps fort du dialogue culturel entre la France et le Mexique.



LES MANUFACTURES NATIONALES

L'institution

Issues de la réunion du Mobilier national et de la Cité de la céramique - Sèvres & Limoges, les Manufactures nationales ont été créées le 1er janvier 2025 pour promouvoir l'excellence des savoir-faire français et mettre en valeur la richesse de ce patrimoine matériel et immatériel avec plus de 53 métiers d'art exercés au sein de ses manufactures et ateliers.

Unique au monde, ce nouveau pôle public dédié aux arts décoratifs, aux métiers d'art et au design marie patrimoine et création pour jouer un rôle central dans la mise en œuvre de la stratégie nationale en faveur des métiers d'art.

Son action porte autour de 6 axes prioritaires : la formation ; la recherche ; la création ; le soutien à l'écosystème fragile des métiers d'art ; la valorisation du patrimoine ; le rayonnement international des savoir-faire.

Héritier de quatre siècles d'histoire, il est constitué de : 2 musées (le musée national de céramique à Sèvres ; le Musée national Adrien Dubouché à Limoges), 9 manufactures et ateliers de création (dont la manufacture nationale de Sèvres, la manufacture de tapisserie des Gobelins ; la manufacture de tapisserie de Beauvais ; la manufacture de tapis de Savonnerie ; les ateliers de dentelles d'Alençon et du Puy-en-Velay ; l'atelier de recherche et de création en mobilier contemporain), 7 ateliers de restauration et une mission de l'ameublement.

Résolument tourné vers les territoires, ce pôle public est implanté dans 8 départements : à Paris, dans les Hauts-de-Seine (Sèvres), dans l'Hérault (Lodève), dans la Creuse (Aubusson), dans l'Orne (Alençon), en Haute-Loire (Puy-en-Velay), en Haute-Vienne (Limoges) et dans l'Oise (Beauvais).



INFORMATIONS PRATIQUES

Mobilier national

42 avenue des Gobelins, 75013 Paris

Tel : 01 44 08 53 49

mobiliernational.culture.gouv.fr

Accessible aux visiteurs en situation de handicap

Sèvres - Manufacture et Musée nationaux

2 place de la Manufacture, 92310 Sèvres

Tel : 01 46 29 38 18

sevresciteceramique.fr

Accessible aux visiteurs en situation de handicap

Musée national Adrien Dubouché

8bis place Winston Churchill, 87000 Limoges

Tel : 05 55 33 08 50

musee-adriendubouche.fr

Accessible aux visiteurs en situation de handicap



CONTACTS

Mobilier national

Anne DERRIEN

anne.derrien@culture.gouv.fr

06 70 25 79 32

Sèvres - Manufacture et musée nationaux

Sylvie PERRIN

sylvie.perrin@sevresciteceramique.fr

06 25 12 82 97

Musée national Adrien Dubouché

Margaux JOUANNAUD

communication@limogesciteceramique.fr

05 55 33 08 58



**MINISTÈRE
DE LA CULTURE**

*Liberté
Égalité
Fraternité*